



CASAS PREFABRICADAS EL LITORAL

Salas De Ventas
Av. Cartagena #377. Cartagena
Fabrica El Tabo ruta G-98F
Santa rosa 282 local 5 villa alemana
ventas@casasprefabricadasellitoral.cl
www.casasprefabricadasellitoral.cl



Características kit básico 54 MT2 MODELO URBANA

Paneles Exteriores Forrados Con Media Luna O Tabla Tinglada , Filtro Y Tabiquería De 2x3

Paneles Interiores, Tabiquería De 2x3

Planchas De Zinc

Caballete Galvanizado

Costaneras

Cerchas

Tabla Tapa frontón

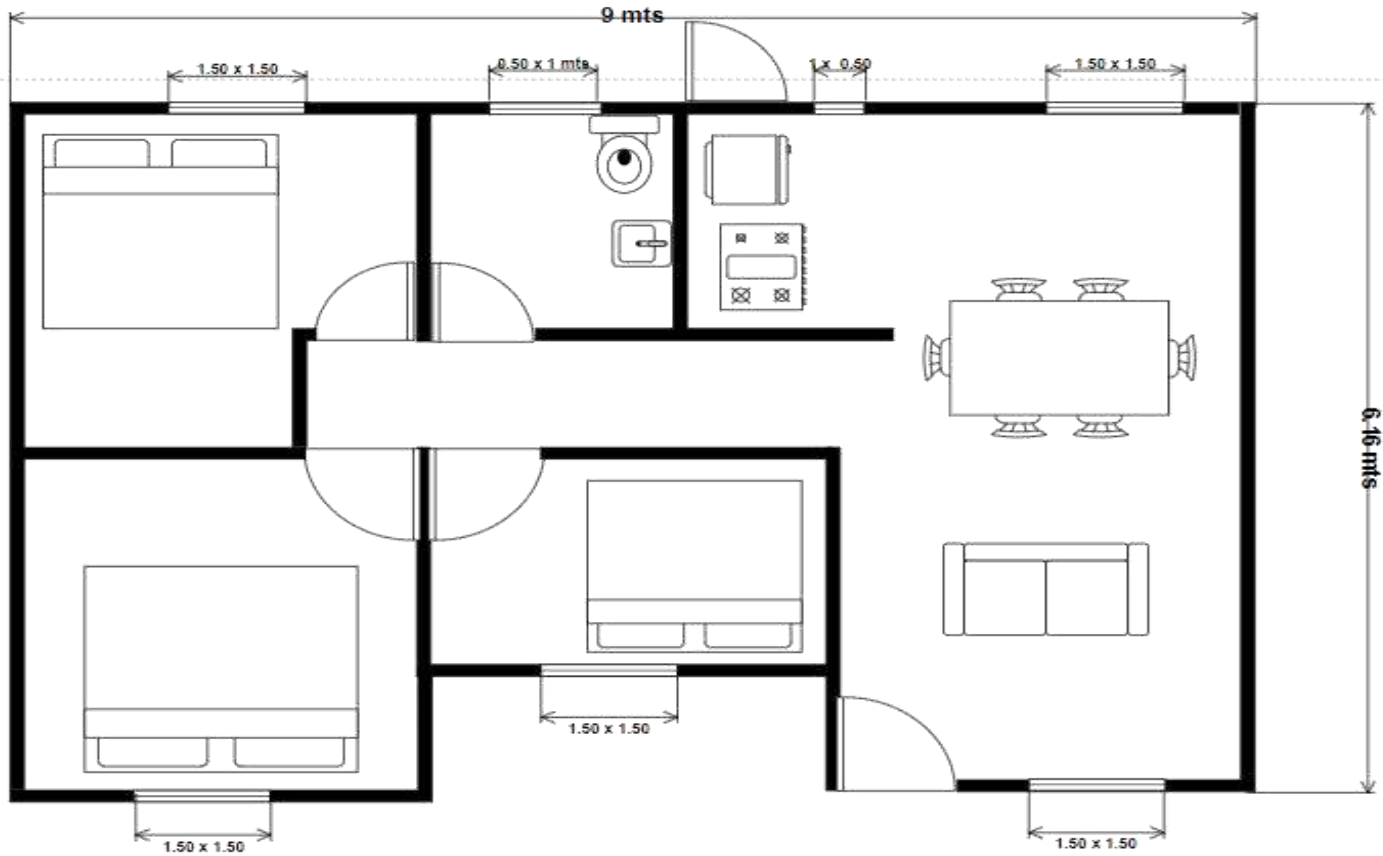
**VALOR NO INCLUYE: INSTALACIONES, CLAVOS, PERNOS, TERMINACIONES FINAS COMO:
TAPACANES, ALEROS, ETC. TRASLADO Y DESCARGA DE LA CASA**

**Formas de pago: 20% A FIRMAR CONTRATO (DEPOSITO, TRANSFERENCIA BANCARIA,
TARJETAS DE CREDITO Y EFECTIVO) 80% CONTRA ENTREGA**

Esta Cotización tiene una validez de 15 Días a Contar de Esta Fecha __/__/2022



DISTRIBUCION INTERIOR 54 MODELO URBANA



WWW.CASASPREFABRICADASELLITORAL.CL

